

Serie LHB – Interruptor limitador manual

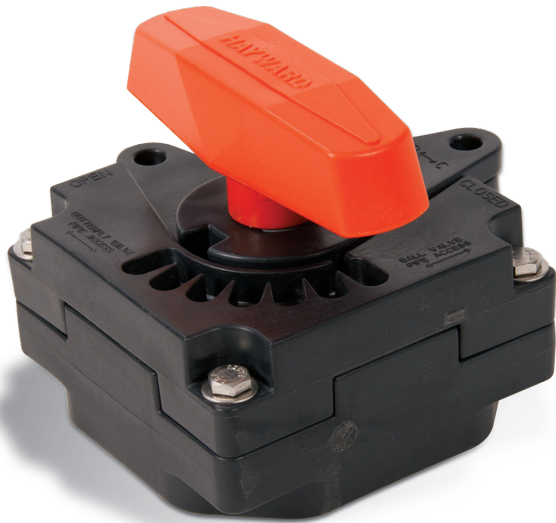
PARA VÁLVULAS DE BOLA DE HASTA 6" Y
VÁLVULAS DE MARIPOSA DE HASTA 8"

CARACTERÍSTICAS PRINCIPALES

- Monitoreo remoto de servicios críticos
- Acondicionamiento de las válvulas existentes
- Cuerpo, tapa y placa de GFPP resistentes
- Vástago de acero inoxidable 304 y juntas de FPM
- Se ajusta a todas las válvulas de bola de hasta 6" y a todas las válvulas de mariposa de hasta 8" de Hayward®
- Disponible con válvula manual con palanca a prueba de falla o palanca manual (LHB-SR)
- Dos interruptores (abrir-cerrar) ajustables SPDT de 10 A y 120 V CA
- Orificio de conducto portacables de 1/2"
- Bloques de terminales que facilitan el cableado
- Cumple con ISO5211, patrones F05, F07 y F10
- NEMA 4X
- Interruptores certificados CSA

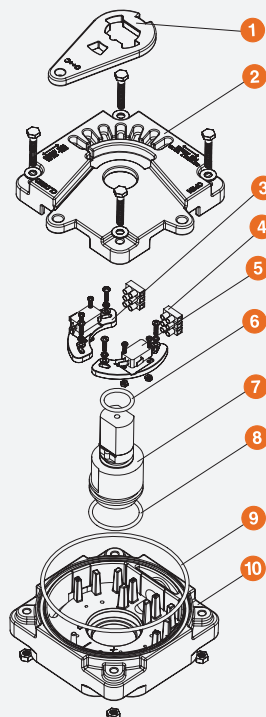
OPCIONES

- Dos interruptores adicionales
- Manijas opcionales: palanca o mango en T



INFORMACIÓN TÉCNICA

DESPIECE



CUADRO DE SELECCIÓN

MODELO DE INTERRUPTOR LIMITADOR MANUAL	TAMAÑO Y SERIE DE LA VÁLVULA
LHB-1	1/2"-2" TB/TBH (DN15-DN50) 1-1/2"-4" BYV (DN40-DN100)
LHB-2	2-1/2"-6" TB/TBH (DN65-DN150) 6"-8" BYV (DN150-DN200)
LHB-1-SR	1/2"-2" TB (DN15-DN50)
LHB-2-SR	2-1/2"-6" TB (DN65-DN150)

Patentes nos.: 9 010 721 y 9 010 722; 9 702 480

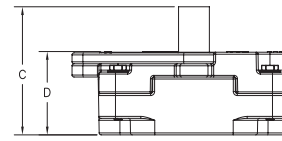
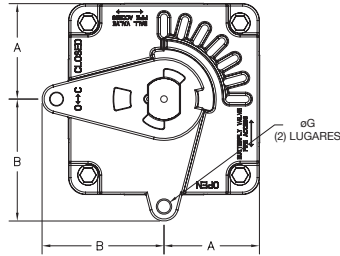
Serie LHB – Interruptor limitador manual

PARA VÁLVULAS DE BOLA DE HASTA 6" Y VÁLVULAS DE MARIPOSA DE HASTA 8"

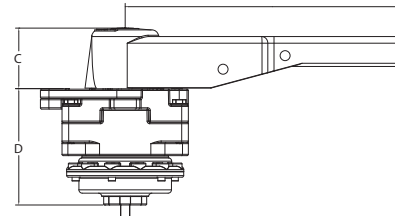
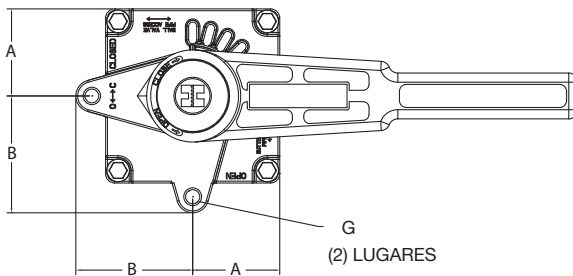
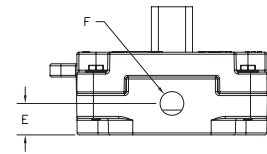
INFORMACIÓN TÉCNICA (CONTINUACIÓN)

LISTA DE PIEZAS

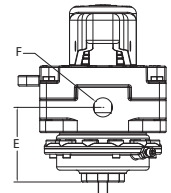
1. Placa de fijación
2. Tapa
3. Placa de ajuste
4. Bloque de terminales
5. Interruptor
6. Junta tórica superior del eje
7. Eje
8. Junta tórica inferior del eje
9. Junta tórica del cuerpo
10. Cuerpo



LHB



LHB-SR



DIMENSIONES

MODELO DE INTERRUPTOR LIMITADOR MANUAL	TAMAÑO Y SERIE DE LA VÁLVULA	A in/mm	B in/mm	C in/mm	D in/mm	E in/mm	F in	G in/mm
LHB-1	1/2"-2" TB/TBH 1-1/2"-4" BYV	2.38/60	3.19/81	3.88/99	2.52/64	0.95/24	1/2" NPT	0.38/10
LHB-2	2-1/2"-6" TB/TBH 6" y 8" BYV	2.89/73	3.69/94	3.88/99	2.52/64	0.95/24	1/2" NPT	0.38/10
LHB1-SR	1/2"-2" TB/TBH	2.38/61	3.19/81	2.28/60	4.38/112	2.81/71	1/2" NPT	0.38/10
LHB2-SR	2-1/2"-6" TB/TBH	2.89/73	3.69/94	2.28/60	2.52/64	112/71	1/2" NPT	0.38/10

Las dimensiones están sujetas a modificación sin previo aviso; consulte la información de instalación con el fabricante



Hayward es una marca registrada de Hayward Industries, Inc. © 2018 Hayward Industries, Inc.

EE. UU.: 1.888.429.4635 • Fax: 1.888.778.8410 • One Hayward Industrial Drive • Clemmons, NC 27012 • Correo electrónico: hfcsales@hayward.com
 Canadá: 1.888.238.7665 • Fax: 1.905.829.3636 • 2880 Plymouth Drive • Oakville, ON L6H 5R4 • Correo electrónico: hflowcanada@hayward.com
 Visítenos en haywardflowcontrol.com