



Serie ECP – Actuadores eléctricos de polipropileno reforzado con fibra de vidrio

PARA VÁLVULAS DE BOLA DE 1/2"-6" Y
VÁLVULAS DE MARIPOSA DE 2"-6"

CARACTERÍSTICAS PRINCIPALES

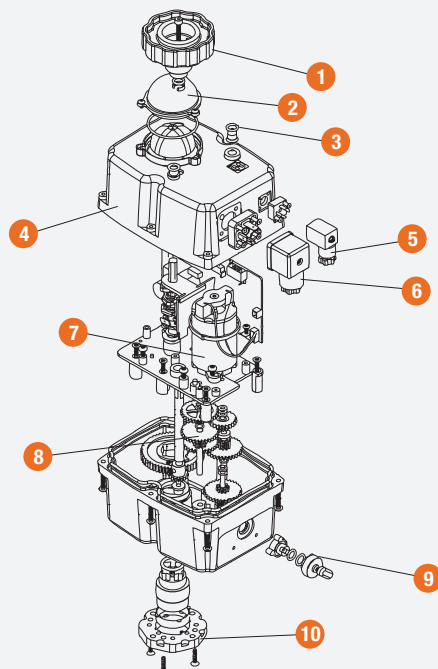
- Perfecto para atmósferas y entornos corrosivos
- Carcasa de GFPP resistente a la corrosión
- Luz LED de estado
- Calefactor de anticondensación
- Anulación manual
- Indicador de posición
- 4 microinterruptores limitadores SPDT
- Liviano: fácil de instalar
- Base de montaje ISO 5211
- Afianzadores de acero inoxidable 303
- Comprobado en fábrica al 100 %
- Marca CE
- Protección contra sobrecarga térmica
- Alimentación eléctrica de conmutación automática

OPCIONES

- Posicionador digital de 4 mA-20 mA o 2 V-10 V
- Kit de batería de protección contra fallas

INFORMACIÓN TÉCNICA

DESPIECE



ESPECIFICACIONES

FUNCIONAMIENTO	Un cuarto de vuelta
RÉGIMEN NOMINAL	75 %
ENVOLVENTE	NEMA 4/4X
PROTECCIÓN	IP67 265
VOLTAJE	Monofásica 24 V~V CA/CC
CARCASA	GFPP (polipropileno reforzado con fibra de vidrio) clase 85580 ASTM D4101
EJE DE SALIDA	Acero inoxidable 303 según ASTM A314

Serie ECP – Actuadores eléctricos

PARA VÁLVULAS DE BOLA DE 1/2"-6" Y VÁLVULAS DE MARIPOSA DE 2"-6"

INFORMACIÓN TÉCNICA (CONTINUACIÓN)

LISTA DE PIEZAS

- | | |
|---|--|
| 1. Anulación manual | 6. Conector DIN de alimentación |
| 2. Conjunto de indicador de posición | 7. Motor impulsor de CC |
| 3. Indicador LED | 8. Juego de engranajes de acero templado |
| 4. Carcasa | 9. Palanca de desembrague |
| 5. Conector DIN de interruptor auxiliar | 10. Placa de montaje ISO5211 |

DIMENSIONES

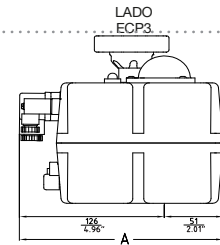
MODELO	A in/mm	B in/mm	C in/mm	PATRÓN ISO
ECP3	6.96/177	6.73/171	4.33/110	F05 x 14 mm
ECP5	6.96/177	7.72/196	4.33/110	F07 x 14 mm
ECP8	6.96/177	7.72/196	4.33/110	F07 x 14 mm

ESPECIFICACIONES DEL ACTUADOR

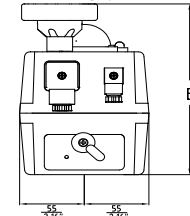
	ECP3	ECP5	ECP8
Torque de salida (in-lb/Nm)	359/40	530/60	796/90
Material de la envoltura	Polipropileno reforzado con fibra de vidrio		
Eje de salida	Acero inoxidable 303		
Tiempo de ciclo	11 seg	14 seg	30 seg
Temperatura de funcionamiento	4° F to 160° F/16° C to 71° C		
Peso (lb/kg)	1.90/0.86	2.40/1.09	3.00/1.36

CUADRO DE SELECCIÓN DE VÁLVULAS

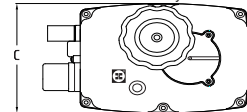
TIPO DE VÁLVULA	TAMAÑO	ECP3	ECP5	ECP8
Válvulas de bola de las series TB/TBH	1/2"	•		
	3/4"	•		
	1"	•		
	1-1/4"	•		
	1-1/2"	•		
	2"	•	•	•
Válvulas de tres vías de las series TW/LA	2-1/2"-3"	•	•	•
	4"-6"	•	•	•
	1/2"	•		
	3/4"	•		
	1"	•		
	1-1/4"	•	•	
Válvulas de mariposa de la serie BYV	1-1/2"	•	•	
	2"	•	•	•
	2-1/2"-3"	•	•	•
	4"-6"	•	•	•
	2"	•		
	3"	•		
	4"		•	
	6"			•



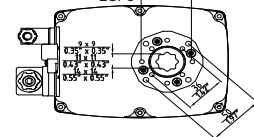
PARTE POSTERIOR ECP3



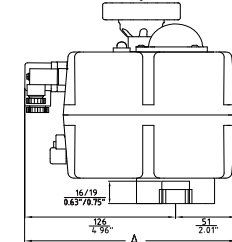
PARTE SUPERIOR ECP3 ECP5 y ECP8



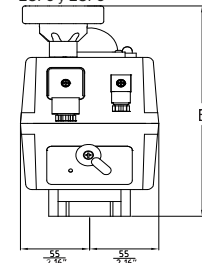
PARTE INFERIOR ECP3



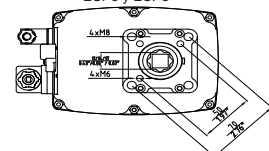
LADO ECP5 y ECP8



PARTE POSTERIOR ECP5 y ECP8



PARTE INFERIOR ECP5 y ECP8



Hayward es una marca registrada de Hayward Industries, Inc. © 2018 Hayward Industries, Inc.

EE. UU.: 1.888.429.4635 • Fax: 1.888.778.8410 • One Hayward Industrial Drive • Clemmons, NC 27012 • Correo electrónico: hfcsales@hayward.com
 Canadá: 1.888.238.7665 • Fax: 1.905.829.3636 • 2880 Plymouth Drive • Oakville, ON L6H 5R4 • Correo electrónico: hflowcanada@hayward.com
 Visítenos en haywardflowcontrol.com