



## Serie HRSN2 – Actuadores eléctricos de control on-off y proporcional

PARA VÁLVULAS DE BOLA DE HASTA 6" Y VÁLVULAS DE MARIPOSA DE HASTA 4"

### CARACTERÍSTICAS PRINCIPALES

- Las unidades están dotadas de dos (2) interruptores auxiliares de forma A libres de potencial
- El montaje cumple con ISO5211, con un dado doble cuadrado
- Indicadores visuales de posición en relieve
- Cumple con NEMA 4X/IP67
- Dos (2) orificios de entrada para EMT con prensaestopas herméticos

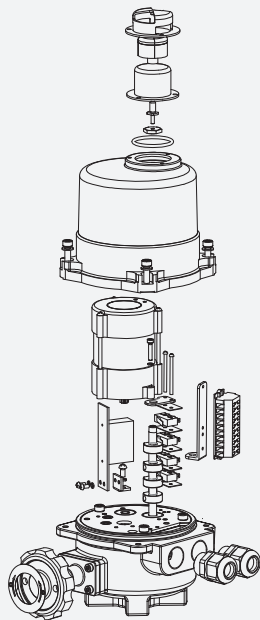
### OPCIONES\*

- Volante de accionamiento de anulación manual
- Estaciones de control local
- Inmersión IP68
- Batería de reserva
- Reserva de supercapacitores

\*No se ofrecen para todos los modelos

## INFORMACIÓN TÉCNICA

### DESPIECE



### ESPECIFICACIONES

<b>FUNCIONAMIENTO</b>	Reversible
<b>TAMAÑO DE CONDUCTO PORTACABLES</b>	HRSN2 Dos adaptadores para conducto portacables de 1/2" NPT cada uno
<b>CICLO DE SERVICIO</b>	HRSN2A~2S Versiones CA on-off = 25 %, servicio prolongado = 75 %, proporcional = 75 %, versiones CC on-off y proporcional = 75 %
<b>TIEMPOS DE CICLO</b>	8-13 segundos, dependiendo del modelo
<b>ENVOLVENTE</b>	NEMA 4/4X
<b>VOLTAJES</b>	HRSN2A~2S 12 V CA/V CC, 24 V CA/V CC, 120 V/230 V CA
<b>PROTECCIÓN CONTRA SOBRECARGA TÉRMICA ANULACIÓN MECÁNICA</b>	Clase B 24 V, clase F 120 V/230 V, servicio prolongado clase H 2A, 2R: Vástago de montaje inferior de 8 mm 2B, 2S Volante de accionamiento de montaje lateral
<b>CARCASA</b>	Aleación de aluminio con revestimiento de polvo seco

# Serie HRSN2 –

## Actuadores eléctricos de control on-off y proporcional

PARA VÁLVULAS DE BOLA DE HASTA 6" Y VÁLVULAS DE MARIPOSA DE HASTA 4"

### INFORMACIÓN TÉCNICA (CONTINUACIÓN)

#### ESPECIFICACIONES DEL ACTUADOR

		HRSN2A	HRSN2B	HRSN2R	HRSN2S
		310/35	310/35	440/50	440/50
Voltaje de alimentación		12 V CAV CC			
		24 V CAV CC			
		120 V/230 V CA			
Ciclo de servicio	12 V CC	75 %			
	24 V CC	75 %			
	120 V/230 V CA	25 %, ON-OFF, 75 % PROPORCIONAL			
	120 V/230 V, servicio prolongado	75 %			
Sobrecarga térmica		ESTÁNDAR			
Tiempo de ciclo	90° 12 V/24 V (seg)	9	9	13	13
	90° 120 V/230 V (60 Hz/50 Hz, seg)	9/11	9/11	13/15	13/15
Capacidad nominal del interruptor auxiliar		(2) FORMA A: 3 A a 250 V CA			
Entrada para conducto portacables		(2) 1/2" NPT			
Material de la envolvente		NEMA 4/4X IP67; ALEACIÓN DE ALUMINIO, REVESTIMIENTO DE POLVO ELECTROSTÁTICO			
Corriente de irrupción máxima	12 V CC	3.45 A	3.45 A	3.45 A	3.45 A
	24 V CC	2.1 A	2.1 A	2.1 A	2.1 A
	120 V CA	0.39 A	0.39 A	0.39 A	0.39 A
	230 V CA	0.23 A	0.23 A	0.23 A	0.23 A
Corriente en marcha normal	12 V CC	1.95 A	1.95 A	1.95 A	1.95 A
	24 V CC	1.2 A	1.2 A	1.2 A	1.2 A
	120 V CA	0.36 A	0.36 A	0.36 A	0.36 A
	230 V CA	0.21 A	0.21 A	0.21 A	0.21 A
PESO (lb/kg) - ON-OFF (MOD.)		3/6.6 (5.5/12.1)	3.5/7.7 (6/13.2)	3/6.6 (5.5/12.1)	3.5/7.7 (6/13.2)

#### CUADRO DE SELECCIÓN DE VÁLVULAS DE BOLA\*

TAMAÑO in/DN	VÁLVULAS DE BOLA DE LAS SERIES TB/TBH	VÁLVULAS DE BOLA DE LAS SERIES TW/LA
1/2-2/15-50	HRSN2A~2S	HRSN2A~2S
2-1/2-3/65-80		
4-6/100-150		

#### CUADRO DE SELECCIÓN DE VÁLVULAS DE MARIPOSA\*

TAMAÑO in/DN	VÁLVULAS DE MARIPOSA DE LAS SERIES BYV/TBH
2, 3/50, 80	HRSN2A, 2B
4/100	HRSN2R, 2S

\*La selección del tamaño del actuador se basa en condiciones de agua limpia a 70 °F (21 °C)

**Tenga en cuenta:** Todos los actuadores eléctricos reversibles de las series HRS son mucho más pesados que los que suelen usarse con las válvulas de bola y las válvulas de mariposa plásticas y deben tener un soporte independiente de las válvulas sobre las que se montan. Ni la válvula ni la tubería deben soportar el peso. Sírvase contactar con la fábrica si necesita asistencia con su aplicación específica.



Hayward es una marca registrada de Hayward Industries, Inc. © 2018 Hayward Industries, Inc.

EE. UU.: 1.888.429.4635 • Fax: 1.888.778.8410 • One Hayward Industrial Drive • Clemmons, NC 27012 • Correo electrónico: hfcsales@hayward.com  
 Canadá: 1.888.238.7665 • Fax: 1.905.829.3636 • 2880 Plymouth Drive • Oakville, ON L6H 5R4 • Correo electrónico: hflowcanada@hayward.com  
 Visítenos en haywardflowcontrol.com